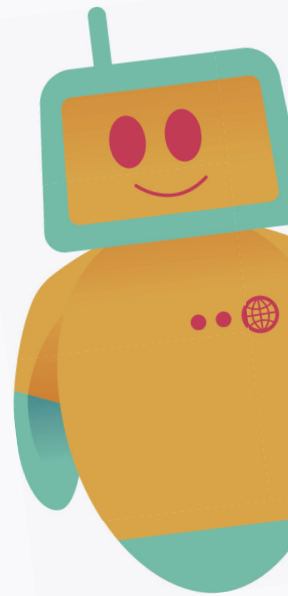


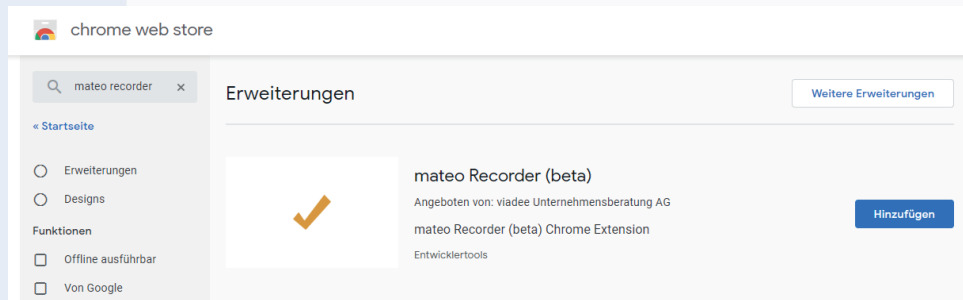
# Erste Schritte mit **mateo**web

automate your tests & processes



## 1 Chrome-Plugin herunterladen und Recorder installieren

Öffnen Sie den Chrome-Webstore und suchen Sie nach „mateo Recorder“.



Fügen Sie das Plugin hinzu. Anschließend finden Sie es im Browser oben rechts.

## 2 Klicken Sie auf das Icon und öffnen Sie den Recorder

## 3 Nehmen Sie einen Testfall auf

Dafür klicken Sie auf „Start Recording“, geben die URL der Webseite ein, die Sie testen möchten und führen die gewünschten Schritte durch. Wenn Sie alle zu testenden Schritte durchgeführt haben, kehren Sie zum Recorder zurück und klicken „Stop Recording“.

## 3 Zugangsdaten eingeben

Um den Testfall im Recorder abspielen zu können, benötigen Sie die Zugangsdaten zu Ihrem Demo-Account. Diese können Sie entweder über das Kontaktformular auf mateo-web.de, über das Formular im Recorder oder in Form einer formlosen E-Mail an mateo@viadee.de anfragen. Wir richten Ihnen einen zweiwöchigen Demo-Account ein und senden Ihnen eine E-Mail mit Ihren Zugangsdaten.

Sobald Sie diese erhalten haben, können Sie im Recorder auf „Settings“ klicken und Ihre Zugangsdaten eintragen.

Anschließend können Sie Ihren Testfall im Recorder mit Klick auf „Run“ automatisiert abspielen.

Settings

Switch to local instance:

URL: (without trailing slash at the end)

Test Target URL

Username:

Username

Password:

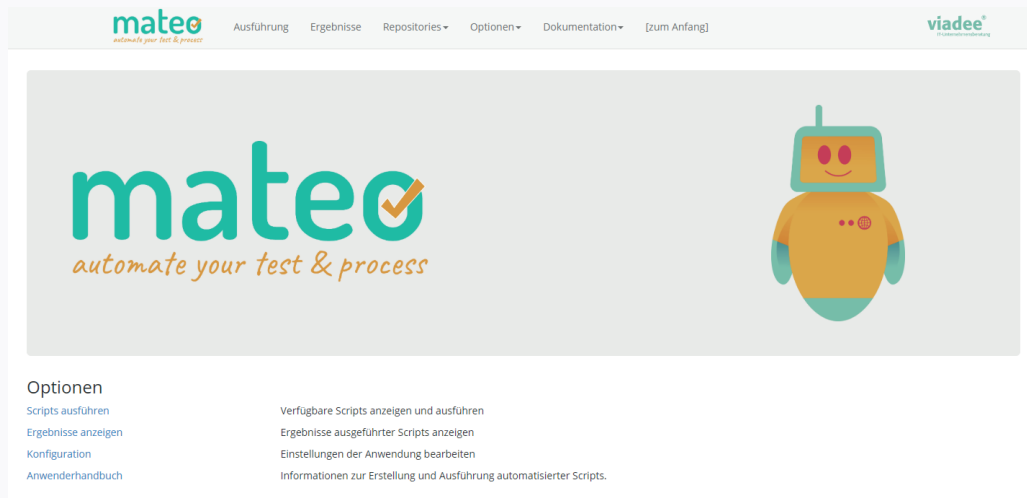
Password

Save

## 4

### mateo Nutzeroberfläche öffnen

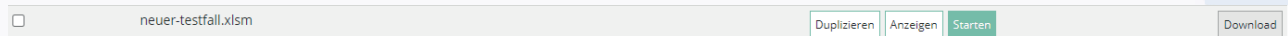
Damit Sie Ihren Testfall speichern, weiterentwickeln und automatisieren können, öffnen Sie zunächst Ihr mateo Interface. Den Link finden Sie ebenfalls in der E-Mail mit Ihren Zugangsdaten. Loggen Sie sich mit Ihren persönlichen Zugangsdaten ein.



## 5

### Testfall kopieren & übertragen

Kehren Sie in den Recorder zurück und klicken Sie auf „Commands to Clipboard“, um Ihren Testfall zu kopieren. Klicken Sie nun im mateo Interface auf „Ausführung“ und „Neue Datei erstellen“. Geben Sie Ihrem Testfall einen Namen. Es wird automatisch eine Excel-Datei für Ihren Testfall erstellt. Laden Sie diese herunter und öffnen sie.



Löschen Sie die Beispiel-Kommandos und kopieren Sie stattdessen Ihre in der Zwischenablage gespeicherten Kommandos ein.



## 6

### Testfall speichern & ausführen

Speichern Sie die Datei und laden Sie sie im mateo Interface hoch, indem sie die vorhandene ersetzen.



Nun können Sie den Testfall starten und die Ergebnisse prüfen.